

As soluções...



Man**WinWin**

Um reconhecido software de gestão da manutenção (**CMMS - Computerized Maintenance Management System**), com milhares utilizadores em Portugal e no Mundo. O software é constituído por 6 módulos* e alcança todos os domínios da gestão da manutenção. Os utilizadores do ManWinWin distinguem o software como *user-friendly* e uma ferramenta extremamente robusta para a gestão da manutenção **industrial, de navios e de infra-estruturas.**

* *Gestão da Manutenção, Gestão de Materiais, Pedidos à Manutenção/Armazém/Compras, Gestão de Encomendas, Gestão e Controlo Orçamental e Análises & Indicadores de Manutenção.*



Auto**WinWin**

Um software de gestão de frotas de simples utilização e muito completo, actualmente com centenas de utilizadores em Portugal e no Mundo. Ideal para pequenas empresas, com frotas de 1 ou 2 viaturas, ou para grandes organizações, com frotas superiores a 500 viaturas. Principais referências são **Instituições Públicas** (Câmaras Municipais, Juntas de Freguesia, etc.), **empresas de transportes e logística** e **PMEs (pequenas e médias empresas)** em geral



Inn**WinWin**

Um software de gestão da manutenção de edifícios de interface simples e moderno, com funcionalidades indicadas para a resposta aos requisitos legais da QAI e Gestão da Energia nos edifícios. A ferramenta ideal para departamentos de manutenção de **hotéis, resorts**, empresas **prestadoras de serviços de manutenção** ou qualquer outro tipo de edifício (**escritórios, agências, grandes superfícies**, etc.)

"On a first step, ManWinWin helped us to create a proper maintenance system, in accordance to the standards a worldwide company like Essilor expects. With its full analysis system Mww allowed us to lift the maintenance department to reach a level of analysis we never knew before by giving us feedback on how to improve. The constant decrease of the corrective maintenance weight versus the preventive maintenance is one of these consequences."

Jacques Lepron - ESSILOR
AUSTRÁLIA

"A implementação do MWW ajudou-nos a gerir todos os recursos de forma eficaz e o mais eficientemente possível. Os tipos de análises disponíveis são uma grande mais valia à gestão da Manutenção, ajudando-nos a decidir qual a melhor estratégia a seguir."

Artur Leal - Gestor de Manutenção
- COINDU

"... Quanto ao trabalho desenvolvido aqui em Cerquilha tenho a dizer que nos atendeu muito bem as expectativas, sendo muito esclarecedor e didáctico ..."

Eng.º Osires Barbosa, DUPONT
CIPATEX,
São Paulo, Brasil

Organize o seu parque de equipamentos e gira a manutenção com o ManWinWin

O ManWinWin é uma ferramenta para a organização e gestão da manutenção do parque de equipamentos, compacta, que alcança com grande detalhe a organização, planeamento e gestão dos trabalhos de manutenção das máquinas e equipamentos, a quantificação do esforço e dos custos de mão-de-obra, materiais e serviços, e os consequentes indicadores de desempenho da manutenção. Tem recursos para:

- Registo e codificação de um parque de objectos de manutenção
- Planeamento e gestão da manutenção industrial
- Recursos específicos para gestão de frotas e gestão de calibrações (DMMs)
- Organização e codificação de materiais
- Planeamento e reporte de trabalhos
- Documentação e gestão de pedidos à manutenção
- Gestão de armazém
- Gestão de encomendas
- Análises à manutenção e quadros de bordo técnico, financeiro e evolutivos
- Orçamento e controlo de gestão da manutenção
- Leitores de código de barras, impressoras de etiquetas, ecrãs *touch screen*, etc.



- Integração com ERPs

MÓDULOS

Manut	Gestão da manutenção
Mats	Gestão de materiais
Orca	Orçamento e controlo
Encs	Gestão de encomendas
P-M/A/C	Pedidos à Manutenção / Armazém / Compras
P-MAN	Pedidos à Manutenção (inclui <i>Requests View</i>)
P-WEB	Pedidos à Manutenção WEB
Quick	Quick Pack, produtividade com código de barras

O ManWinWin tem concepção multilingue e está disponível em Português de Portugal, Português do Brasil, Inglês, Espanhol, Polaco e romeno. Qualquer outra língua pode ser incorporada com a colaboração activa do cliente.

SAIBA MAIS SOBRE O MANWINWIN

Para saber mais sobre o conjunto completo das funcionalidades dos módulos ManWinWin visite

<http://www.manwinwin.com/PT/manwinwin/demos.htm>

Navaltik Management, Lda.

Av. Dr. Prof. Egas Moniz, 12-A

3745-761 Massamá – Portugal

Tel +351 214 309 100

Fax +351 214 309 109

Website www.manwinwin.com

E-mail commercal@manwinwin.com

ManWinWin – Gestão da Manutenção

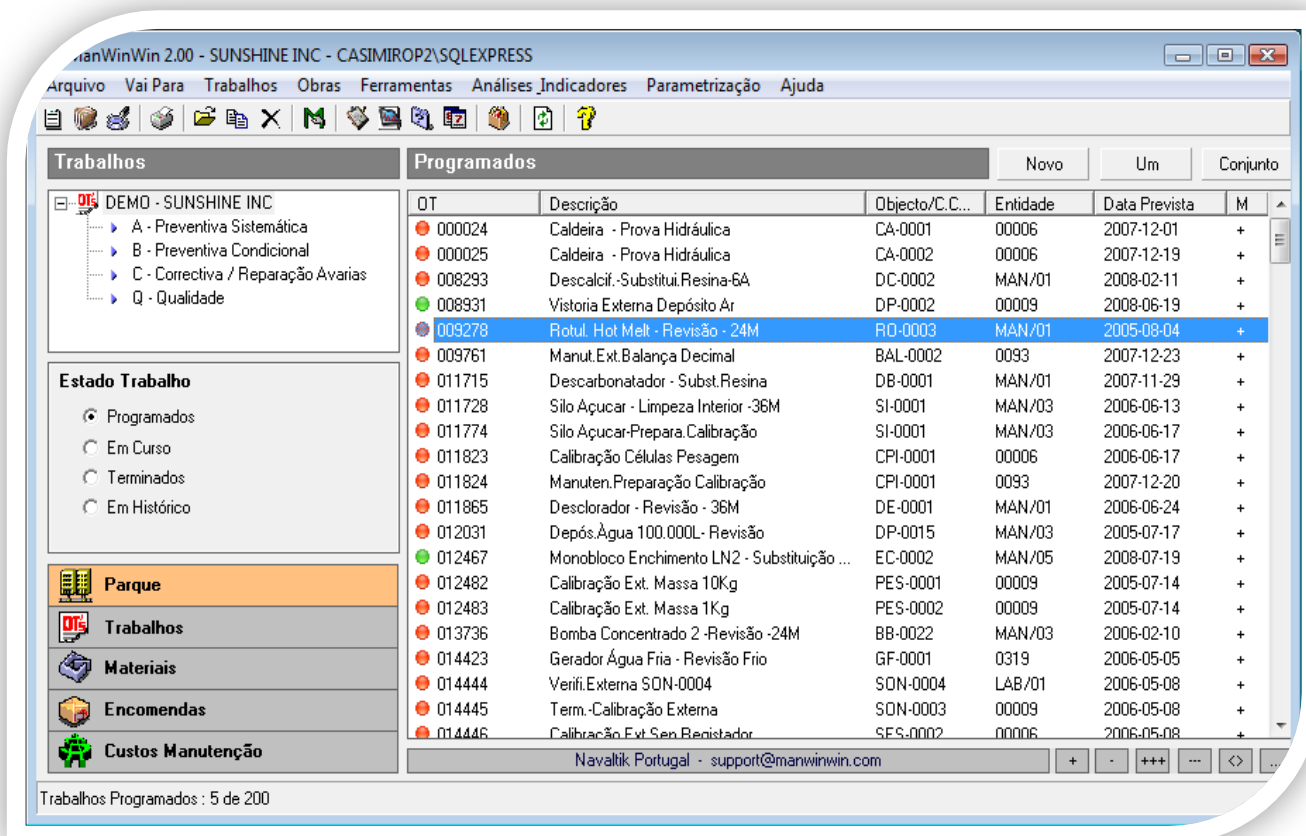
O MÓDULO GESTÃO DE MANUTENÇÃO É A COLUNA VERTEBRAL DO MANWINWIN. NESTE MÓDULO REALIZA-SE:

- ❑ Codificação e registo dos objectos de manutenção
- ❑ Codificação e registo de materiais (ficheiro mestre de artigos)
- ❑ Registos de funcionamento
- ❑ Planos de manutenção
- ❑ Visualização dos trabalhos planeados com aviso do que deve realizar
- ❑ Programação e relatório dos trabalhos
- ❑ Síntese do histórico de manutenção
- ❑ Registos do esforço HH e custos

FUNCIONALIDADES

- ❑ Objecto de manutenção entendido como um equipamento, órgão, instalação ou infra-estrutura cuja manutenção se pretende gerir.
- ❑ Registo do objecto de manutenção:
 - › Código estruturado (e.g. ME-0024 em que ME = tipo de objecto)
 - › Ficha de características técnicas com até 30 campos disponíveis
 - › Coordenação funcional na instalação (engenharia) e num centro de custo (financeira)
 - › Constituição hierárquica em árvore
 - › Criticidade
 - › Atributos e família de objectos
 - › Relação objecto / artigos: que peças utiliza este equipamento?
- ❑ Registo de artigos ficheiro mestre (sobressalentes, lubrificantes, consumíveis)
 - › Código estruturado (e.g. **S.RO.010.0012**, **S** sobressalentes comuns + **RO** rolamentos + **010** rolamento esferas radiais + número de ordem)
 - › Grande facilidade de pesquisa e resistência à repetição do mesmo artigo com códigos diferentes
 - › Relação artigo /objecto: este artigo utiliza-se onde? Feito pelo Utilizador ou automático.
- ❑ Registos de funcionamento dos equipamentos:
 - › Registos realizados pelo Utilizador aleatoriamente
 - › Actualização dos funcionamentos médios diários por regressão (que se utilizam para estimar as datas das OTs controladas por registos)
 - › Projecções: quando chegará às 10,000 horas? quantas terá em 1Janeiro do próximo ano?
- ❑ Planos de manutenção:
 - › Descrição telegráfica das tarefas planeadas em Fichas de Manutenção Planeada
 - › Recursos a biblioteca de preparações
 - › Planeamento de recursos HH, materiais e serviços de terceiros para os trabalhos
 - › Possibilidade de associação de documentos
 - › Previsão do tempo de manutenção (TDM)
- ❑ Programação dos trabalhos
 - › Preparação das OTs sistemáticas que se fazem uma única vez e o sistema encarrega-se de refazê-las para os períodos posteriores
 - › Visualização estruturada do que há a fazer com semáforos de ajuda para o que está atrasado (vermelho),

- > Quadro de bordo económico (intervenção, esforço e custos nos vários tipos de manutenção)
 - > Quadro de bordo evolutivo (intervenção, tempos e esforço ao longo do ano)
 - > Análises ABC segundo vários critérios
- Listagens
- > Toda a informação acima servida por um vasto conjunto de listagens
 - > Possibilidade de listagens por medida se o Utilizador dominar a ferramenta Crystal Reports
 - > Personalização de listagens chave com logotipo da Empresa.



Vista da janela principal do ManWinWin. Conheça todas as capacidades visualizando os filmes demonstração (<http://www.manwinwin.com/PT/manwinwin/demos.htm>) e não hesite em nos contactar para esclarecimentos adicionais.

ManWinWin - Gestão de Materiais

O MÓDULO GESTÃO DE MATERIAIS É UM RECURSO MANWINWIN COM AS SEGUINTE CARACTERÍSTICAS BASE:

- Desenvolvimento da norma de codificação de materiais (classes + famílias + sub-famílias)
- Cadastro e codificação de artigos do ficheiro mestre
- Registo de artigos no armazém
- Operações correntes de gestão de armazém (Entradas, Saídas, Inventários, Acertos de stock, Artigos abaixo do mínimo, identificação de monos, etc.)
- Análises de gestão (Entradas e saídas, consumos, rotação de stock, análise ABC, etc.)

FUNCIONALIDADES

- O *artigo de armazém* tem uma aceção logística; só no caso especial do *rotável* tem, também, uma identificação e um código de objecto de manutenção.
- Norma de codificação estruturada em classe + família + sub-família, para originar um código do tipo: S.RO.010.0012, onde **S** classe sobressalentes comuns + **RO** rolamentos + **010** rolamentos esferas radiais + número sequencial.
- *Ficheiro-mestre de artigos*: todos os artigos plausivelmente necessários para a manutenção podem ser registados e constituirão o *ficheiro-mestre de artigos* com:
 - › Relação artigo / objecto: este artigo utiliza-se onde e quantos? Feito pelo Utilizador ou automático
 - › Recursos avançados de pesquisa: por código lógico, código fabricante, código externo, descrição ou 'string' de qualquer deles.
 - › Possibilidade de recodificação (com reflexo em toda a base de dados)
- Registo de artigos do ficheiro-mestre em armazém com todas as coordenadas físicas e de gestão:
 - › Localização
 - › Códigos lógicos, do fabricante e externo
 - › Unidade de movimentação
 - › Stock segurança, situação máxima e mínima e ponto de encomenda
 - › Computação da QEE (quantidade económica de encomenda)
 - › Fornecedores possíveis (sistema faz relações automáticas)
 - › Artigos substitutos, com ou sem restrições
- Operações correntes de gestão do armazém:
 - › Entradas (possibilidade de integração com o módulo de Encomendas se fizer parte da configuração)
 - › Saídas imputadas ao parque (Centro de custo, objecto ou OT) e rubrica
 - › Recepção de materiais de *aplicação directa* (não passam armazém) imputados ao parque e rubrica
 - › Produção de etiquetas de códigos de barras e simplificação de saídas com QUICK PACK
 - › Cativação de artigos para equipamentos até determinada data
 - › Movimentos especiais: acertos de stock, correcções de entradas, devolução fornecedores e ao armazém
 - › Contagens de inventário documentadas
- Análises correntes de gestão (Consumos; histórico de entradas e saídas; Artigos abaixo do mínimo e sugestão de compra; Valores em stock).
- Análises de gestão (análises ABC por quantidade e valor)

ManWinWin – Pedidos M/A/C

O MÓDULO P-MAC É UM PERIFÉRICO DO MANWINWIN INTEGRADO QUE PERMITE:

- Pedidos de manutenção
- Pedidos de materiais ao armazém
- Pedidos de compra de materiais ou serviços

Tipicamente, vive instalado em vários PCs da rede e os pedidos podem ser feitos por qualquer Utilizador e funcionário registado. Independentemente do número de acessos ManWinWin licenciados, o módulo P-MAC não tem limite no número de acessos.

FUNCIONALIDADES PEDIDOS DE MANUTENÇÃO

Serve para fazer um pedido de trabalhos à manutenção, documentado com a identificação do solicitante, data e hora, especificação do equipamento de destino e informação sobre a necessidade do trabalho. Um pedido / um equipamento:

- O Solicitante identifica-se e especifica: objecto / equipamento, sintoma, breve descrição do pedido e grau de urgência.
- O pedido é recebido e assinalado à gestão da manutenção, que emite uma ou mais OTs de atendimento.
- Logo que há emissão da OT o pedido fica em *atendimento* e o solicitante, por consulta, pode constatar esse facto.
- Quando a OT é terminada o pedido fica *atendido*. O Solicitante pode constatar e, terminar, para encerrar a sua intervenção no pedido, e o pedido fica *terminado*.
- O processo fica documentado no relatório da OT: data/hora pedido, data/hora atendido.

FUNCIONALIDADES PEDIDOS AO ARMAZÉM

Serve para antecipar a chegada à boca do armazém com uma requisição de materiais. O pedido é feito, pre-figurando uma Nota de Saída de Armazém, e o fiel de armazém pode preparar tudo para atender rapidamente quando chegar o funcionário para buscar o material. Um pedido / um destino de imputação (OT, objecto ou centro de custo) com um ou mais artigos de naturezas várias (rúbricas).

- Requisitante identifica-se e especifica o destino dos materiais que está a requisitar ao armazém (tipicamente uma OT, equipamento ou centro de custo).
- Identifica no pedido os artigos que está a requisitar e em que quantidades.
- Do lado do armazém podem-se consultar os Pedidos que apenas têm dois estados, Pendentes, se ainda não foram incluídos numa saída e Atendidos se já foram transformados em Saída. O estado destes pedidos pode ser alterado pelo armazém mesmo sem a existência de saídas.

FUNCIONALIDADES PEDIDOS DE COMPRA DE MATERIAIS/SERVIÇOS

Serve para assinalar uma necessidade de compra de materiais ou de serviços e especificar preliminarmente uma nota de encomenda. Um pedido / um destino de imputação, com um ou mais artigos, OU um ou mais itens de serviços, todos para o mesmo destino de imputação. Pre-figura a Nota de Encomenda, mas todo o conteúdo pode ser alterado antes de emitir.

- Requisitante identifica-se e especifica uma sugestão de fornecedor e o destino dos materiais e/ou serviços que está a requisitar às Compras (tipicamente uma OT, equipamento ou centro de custo).
- Identifica no pedido os artigos e os serviços a encomendar.
- Do lado das compras podem filtrar-se os pedidos de compra de diversas formas. Os pedidos de compra podem originar directamente uma encomenda ou podem ser agrupados por diversos critérios e convertidos em encomenda.

ManWinWin – Pedidos à Manutenção (P-Man)

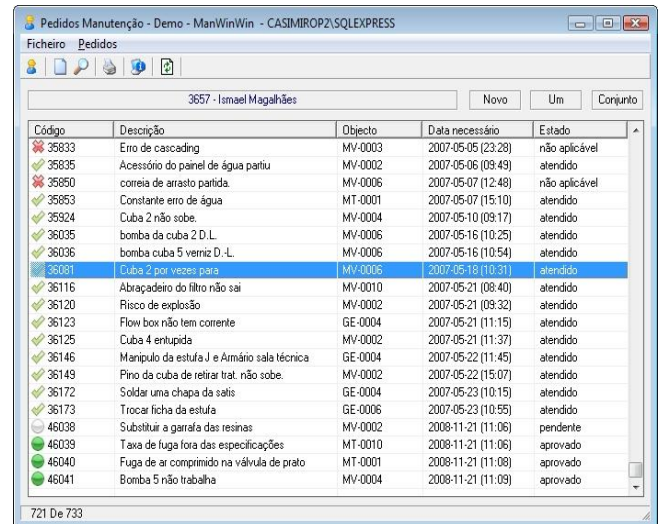
PEDIDOS À MANUTENÇÃO

Um módulo específico apenas para Pedidos à Manutenção. Para além das funcionalidades dos Pedidos à Manutenção (do módulo Pedidos M/A/C), este módulo, com um interface novo, tem as seguintes novas funcionalidades:

- ❑ Possibilidade de parametrizar e-mails para lista pré-definida de funcionários sempre que é efectuado um novo pedido
- ❑ Possibilidade de parametrizar o envio de e-mails quando uma OT de resposta a um pedido é terminada (quando o pedido é atendido)
- ❑ Possibilidade de parametrizar tempos de atendimento para cada grau de urgência dos pedidos (por exemplo: *Urgência* deve ser atendido em 4 horas *Normal* pode ser atendido em 24 horas)

Com base nestes parâmetros o sistema exhibe os pedidos com bola verde, se dentro do tempo definido, amarelo se já passou 80% do tempo e vermelho se excedido o tempo definido

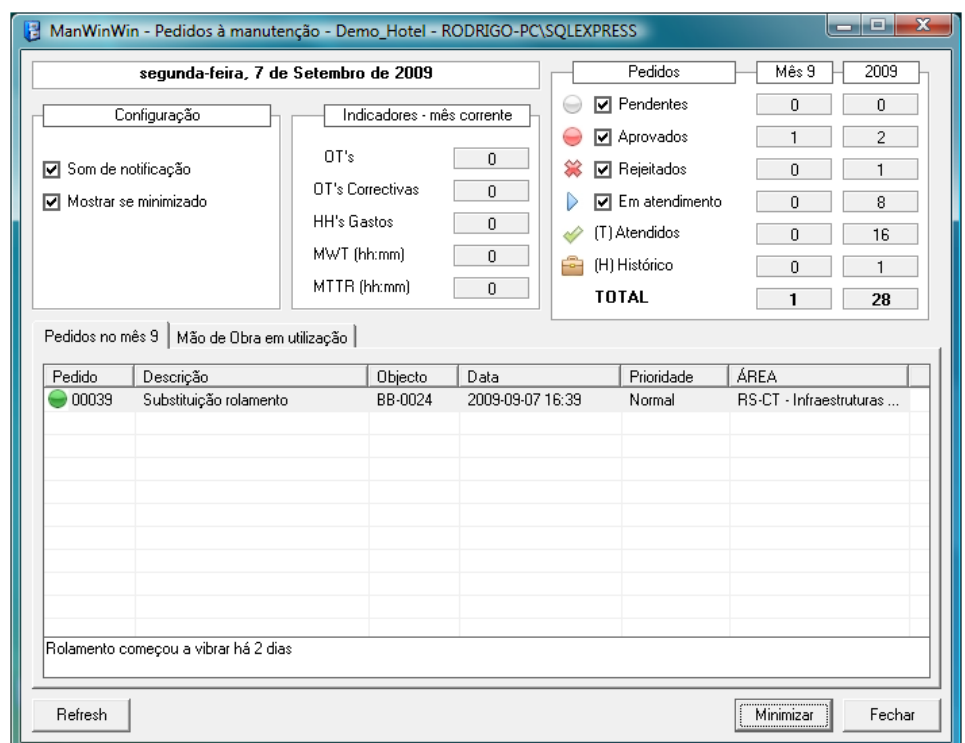
- ❑ Possibilidade associar documentos aos pedidos à manutenção (fotografias, por exemplo)



Código	Descrição	Objecto	Data necessário	Estado
35833	Erro de cascading	MV-0003	2007-05-05 (23:28)	não aplicável
35835	Acessório do painel de água partiu	MV-0002	2007-05-06 (09:49)	atendido
35850	correia de arrasto partida	MV-0006	2007-05-07 (12:48)	não aplicável
35853	Constante erro de água	MT-0001	2007-05-07 (15:10)	atendido
35924	Cuba 2 não sobe	MV-0004	2007-05-10 (09:17)	atendido
36035	bomba da cuba 2 D.L.	MV-0006	2007-05-16 (10:25)	atendido
36036	bomba cuba 5 verniz D.-L.	MV-0006	2007-05-16 (10:54)	atendido
36081	Cuba 2 por vezes para	MV-0006	2007-05-18 (10:31)	atendido
36116	Abraçadeira do filtro não sai	MV-0010	2007-05-21 (08:40)	atendido
36120	Risco de explosão	MV-0002	2007-05-21 (09:32)	atendido
36123	Flow box não tem corrente	GE-0004	2007-05-21 (11:15)	atendido
36125	Cuba 4 entupida	MV-0002	2007-05-21 (11:37)	atendido
36146	Manipulo da estufa.J e Armário sala técnica	GE-0004	2007-05-22 (11:45)	atendido
36149	Pino da cuba de retirar trat. não sobe.	MV-0002	2007-05-22 (15:07)	atendido
36172	Soldar uma chapa de salis	GE-0004	2007-05-23 (10:15)	atendido
36173	Trocar ficha da estufa	GE-0006	2007-05-23 (10:55)	atendido
46038	Substituir a garrafa das resinas	MV-0002	2008-11-21 (11:06)	pendente
46039	Taxa de fuga fora das especificações	MT-0010	2008-11-21 (11:06)	aprovado
46040	Fuga de ar comprimido na válvula de prato	MT-0001	2008-11-21 (11:08)	aprovado
46041	Bomba 5 não trabalha	MV-0004	2008-11-21 (11:09)	aprovado

REQUESTS VIEW

É um serviço que está sempre a correr em qualquer computador acesso ao ManWinWin. Estilo quadro de bordo, permite analisar em tempo real todos os pedidos efectuados à manutenção. Sempre que é efectuado um pedido à manutenção, o *Requests View* produz um alerta (pop-up + sonoro). Totaliza todos os pedidos (em todos os estados) para o mês e ano correntes e exhibe, em tempo real, o MWT e MTTR do mês corrente.



segunda-feira, 7 de Setembro de 2009

Configuração: Som de notificação, Mostrar se minimizado

Indicadores - mês corrente:

OT's	0
OT's Correctivas	0
HH's Gastos	0
MWT (hh:mm)	0
MTTR (hh:mm)	0

Pedidos: Mês 9, 2009

<input checked="" type="checkbox"/> Pendentes	0	0
<input checked="" type="checkbox"/> Aprovados	1	2
<input checked="" type="checkbox"/> Rejeitados	0	1
<input checked="" type="checkbox"/> Em atendimento	0	8
<input checked="" type="checkbox"/> (T) Atendidos	0	16
<input checked="" type="checkbox"/> (H) Histórico	0	1
TOTAL	1	28

Pedidos no mês 9 | Mão de Obra em utilização

Pedido	Descrição	Objecto	Data	Prioridade	ÁREA
00039	Substituição rolamento	BB-0024	2009-09-07 16:39	Normal	RS-CT - Infraestruturas ...

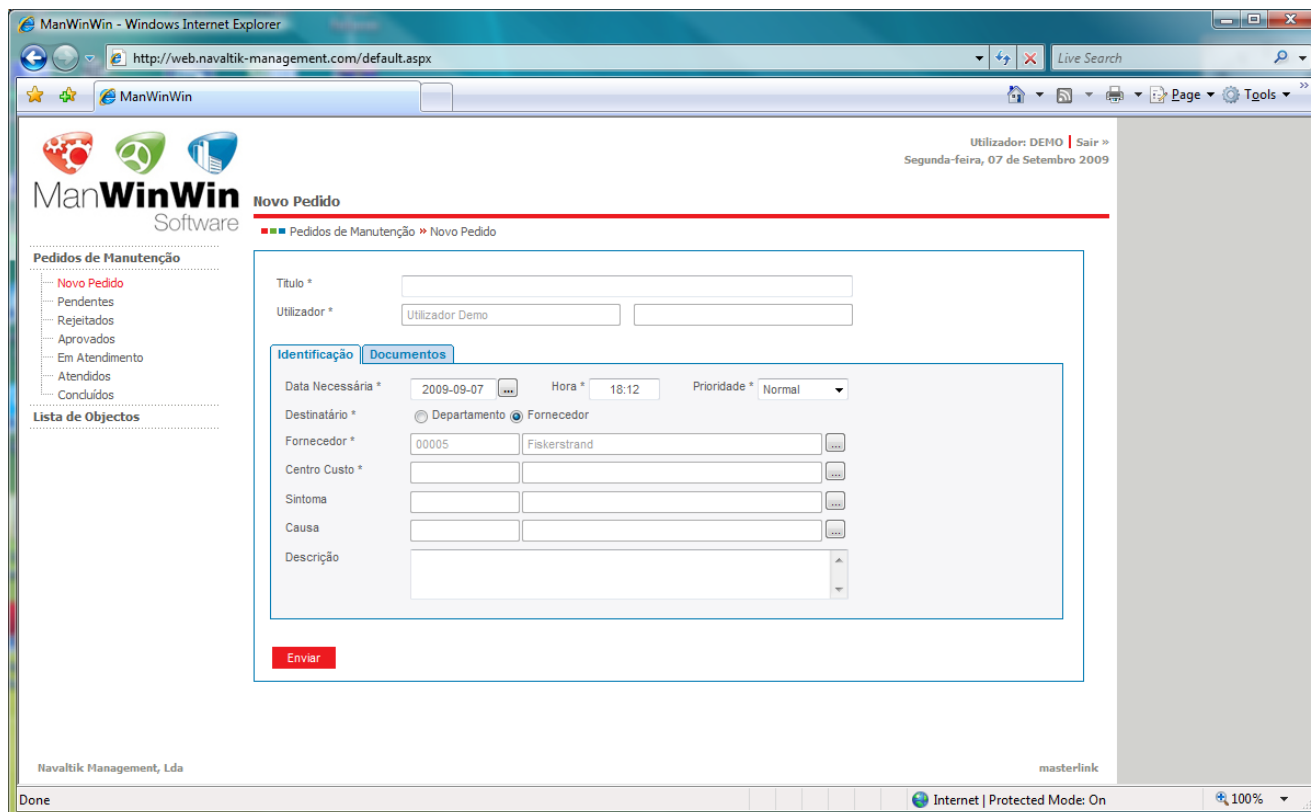
Rolamento começou a vibrar há 2 dias

Refresh Minimizar Fechar

ManWinWin – Pedidos à Manutenção WEB (P-Web)

Módulo desenvolvido em plataforma WEB, serve para efectuar pedidos à manutenção na internet, com sincronização directa com a base de dados do ManWinWin:

O P-Web é instalado e publicado num servidor de internet/Intranet e fica disponível para qualquer computador - em qualquer parte do mundo - que disponha de um acesso à Internet e de um Browser (Internet Explorer, Firefox, Chrome, etc.)



ManWinWin - Windows Internet Explorer
http://web.navalitik-management.com/default.aspx

Utilizador: DEMO | Sair »
Segunda-feira, 07 de Setembro 2009

ManWinWin Software

Novo Pedido
Pedidos de Manutenção » Novo Pedido

Pedidos de Manutenção

- Novo Pedido
- Pendentes
- Rejeitados
- Aprovados
- Em Atendimento
- Atendidos
- Concluidos

Lista de Objectos

Título *
Utilizador * Utilizador Demo

Identificação | Documentos

Data Necessária * 2009-09-07 Hora * 18:12 Prioridade * Normal

Destinatário *
 Departamento Fornecedor

Fornecedor * 00005 Fiskerstrand

Centro Custo *
Sintoma
Causa
Descrição

Enviar

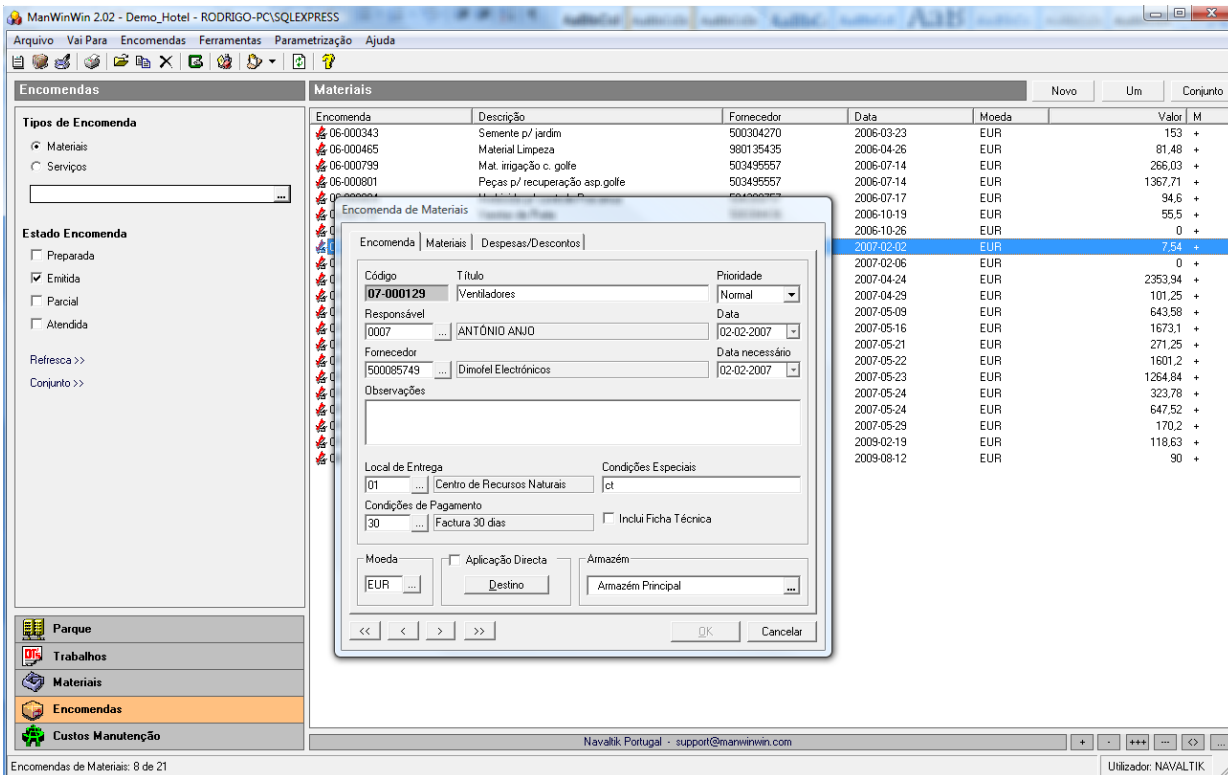
Navaltik Management, Lda masterlink

Done Internet | Protected Mode: On 100%

ManWinWin – Gestão de Encomendas (ENCS)

O MÓDULO GESTÃO DE ENCOMENDAS É UM RECURSO MANWINWIN COM AS SEGUINTE CARACTERÍSTICAS BASE:

- Suporta e documenta encomendas de materiais e/ou serviços
- Integração total com o módulo de Gestão de Materiais (MATS)
- Integração total com o módulo PEDIDOS M/A/C para “atender” pedidos de compras



The screenshot shows the ManWinWin 2.02 interface. The main window is titled 'Encomendas' and displays a table of orders. A modal window titled 'Encomenda de Materiais' is open, showing details for order 07-000129. The modal window has tabs for 'Encomenda', 'Materiais', and 'Despesas/Descontos'. The 'Encomenda' tab is active, showing fields for Código (07-000129), Título (Ventiladores), Prioridade (Normal), Responsável (ANTÓNIO ANJO), Data (02-02-2007), Fornecedor (Dimofel Electrónicos), Data necessário (02-02-2007), Observações, Local de Entrega (Centro de Recursos Naturais), Condições Especiais (ct), Condições de Pagamento (Factura 30 dias), Moeda (EUR), and Armazém (Armazém Principal). The main window also shows a list of orders with columns for Encomenda, Descrição, Fornecedor, Data, Moeda, and Valor.

Encomenda	Descrição	Fornecedor	Data	Moeda	Valor	M
06-000343	Semente p/ jardim	500304270	2006-03-23	EUR	153	+
06-000485	Material Limpeza	980135435	2006-04-26	EUR	81,48	+
06-000799	Mat. irrigação c. golfe	503495957	2006-07-14	EUR	266,03	+
06-000801	Peças p/ recuperação asp.golfe	503495957	2006-07-14	EUR	1367,71	+
			2006-07-17	EUR	94,6	+
			2006-10-19	EUR	55,5	+
			2006-10-26	EUR	0	+
2007-02-02				EUR	7,54	+
2007-02-06				EUR	0	+
2007-04-24				EUR	2353,94	+
2007-04-29				EUR	101,25	+
2007-05-09				EUR	643,58	+
2007-05-16				EUR	1673,1	+
2007-05-21				EUR	271,25	+
2007-05-22				EUR	1601,2	+
2007-05-23				EUR	1264,84	+
2007-05-24				EUR	323,78	+
2007-05-24				EUR	647,52	+
2007-05-29				EUR	170,2	+
2009-02-19				EUR	118,63	+
2009-08-12				EUR	90	+

ManWinWin – Análises & Indicadores (GEST)

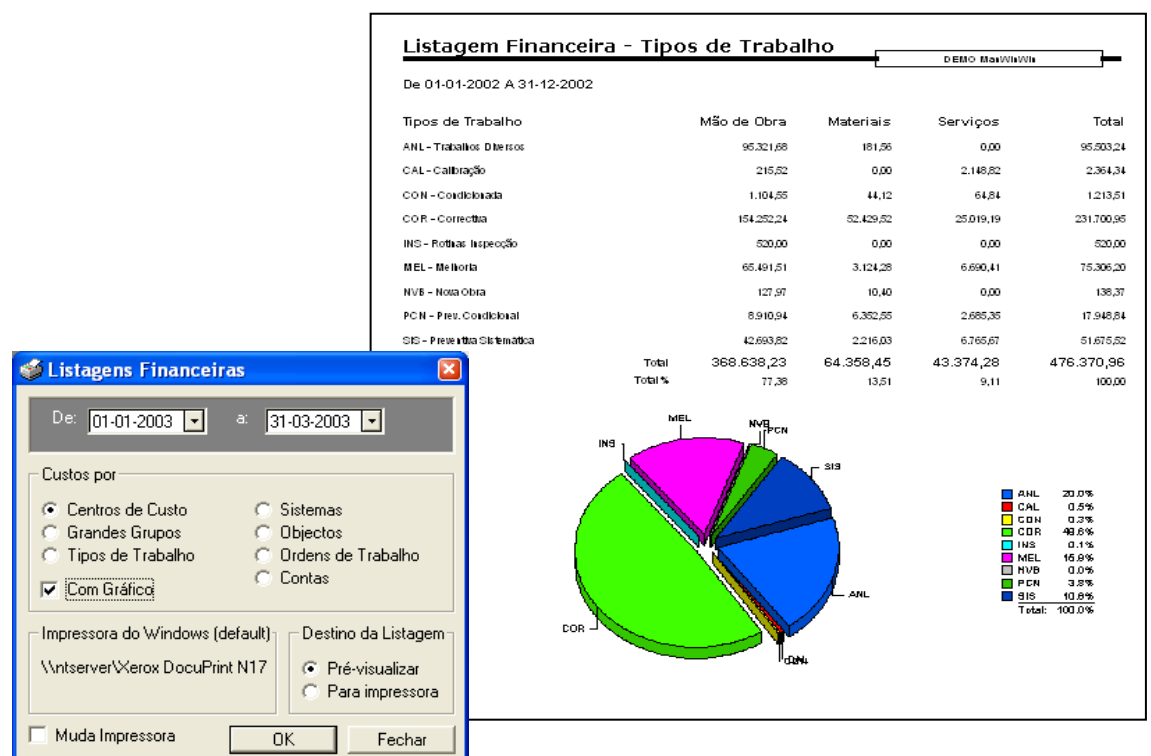
Existem vários recursos no ManWinWin para obter relatórios e análises de gestão dos trabalhos realizados. Podemos agrupar esta informação nas vertentes:

Económica – baseia-se essencialmente em relatórios financeiros e listagens de custos. Pode-se saber com facilidade os custos totais para determinado período ou, com maior detalhe, os custos por equipamento, área, departamento, etc.

Técnica – incide sobre os tempos e número de intervenções. Esta informação pode ser utilizada para o cálculo de diversos indicadores de desempenho da manutenção (p.ex. Taxas de avaria, Disponibilidade, Tempo médio entre avarias, etc.).

Evolutiva – intervenções, tempos e esforço ao longo do ano

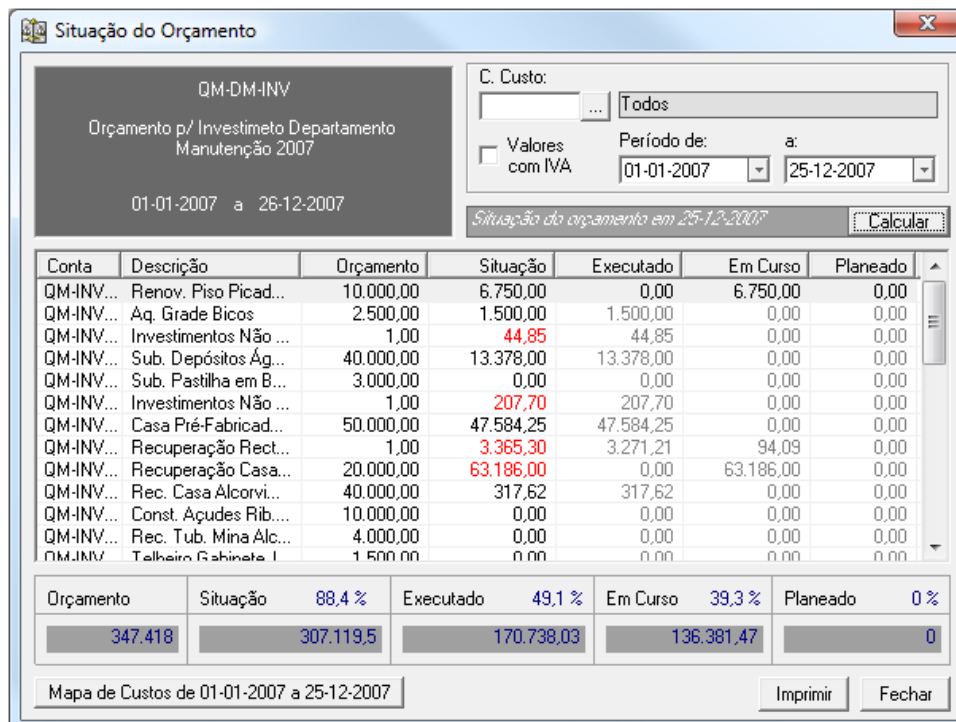
Análises ABC – segundo vários critérios



ManWinWin – Gestão e Controlo Orçamental (ORCA)

O MÓDULO GESTÃO E CONTROLO ORÇAMENTAL É UM RECURSO MANWINWIN COM AS SEGUINTE CARACTERÍSTICAS BASE:

- ❑ Definir um orçamento de manutenção. Entendam-se custos planeados.
- ❑ Visualizar e confrontar os custos efectivos incorridos com os planeados no orçamento., a partir da informação libertada pelo sistema de gestão da manutenção.
- ❑ Em cada momento responder à questão: planeei gastar X e já gastei até hoje Y.
- ❑ Cruzar a informação das contas (natureza dos custos) de orçamento com os centros de custo (áreas da empresa que geram custos).
- ❑ Exportar todos os dados para outras análises em Excel



Situação do Orçamento

QM-DM-INV
Orçamento p/ Investimento Departamento
Manutenção 2007
01-01-2007 a 25-12-2007

C. Custo: Todos

Valores com IVA

Período de: 01-01-2007 a: 25-12-2007

Situação do orçamento em 25-12-2007

Conta	Descrição	Orçamento	Situação	Executado	Em Curso	Planeado
QM-INV...	Renov. Piso Picad...	10.000,00	6.750,00	0,00	6.750,00	0,00
QM-INV...	Aq. Grade Bicos	2.500,00	1.500,00	1.500,00	0,00	0,00
QM-INV...	Investimentos Não ...	1,00	44,85	44,85	0,00	0,00
QM-INV...	Sub. Depósitos Ág...	40.000,00	13.378,00	13.378,00	0,00	0,00
QM-INV...	Sub. Pastilha em B...	3.000,00	0,00	0,00	0,00	0,00
QM-INV...	Investimentos Não ...	1,00	207,70	207,70	0,00	0,00
QM-INV...	Casa Pré-Fabricad...	50.000,00	47.584,25	47.584,25	0,00	0,00
QM-INV...	Recuperação Rect...	1,00	3.365,30	3.271,21	94,09	0,00
QM-INV...	Recuperação Casa...	20.000,00	63.186,00	0,00	63.186,00	0,00
QM-INV...	Rec. Casa Alcorvi...	40.000,00	317,62	317,62	0,00	0,00
QM-INV...	Const. Açudes Rib...	10.000,00	0,00	0,00	0,00	0,00
QM-INV...	Rec. Tub. Mina Alc...	4.000,00	0,00	0,00	0,00	0,00
QM-INV...	Telheiro Gabinete I	1.500,00	0,00	0,00	0,00	0,00

Orçamento	Situação	88,4 %	Executado	49,1 %	Em Curso	39,3 %	Planeado	0 %
347.418	307.119,5		170.738,03		136.381,47		0	

Mapa de Custos de 01-01-2007 a 25-12-2007