

ManWinWin

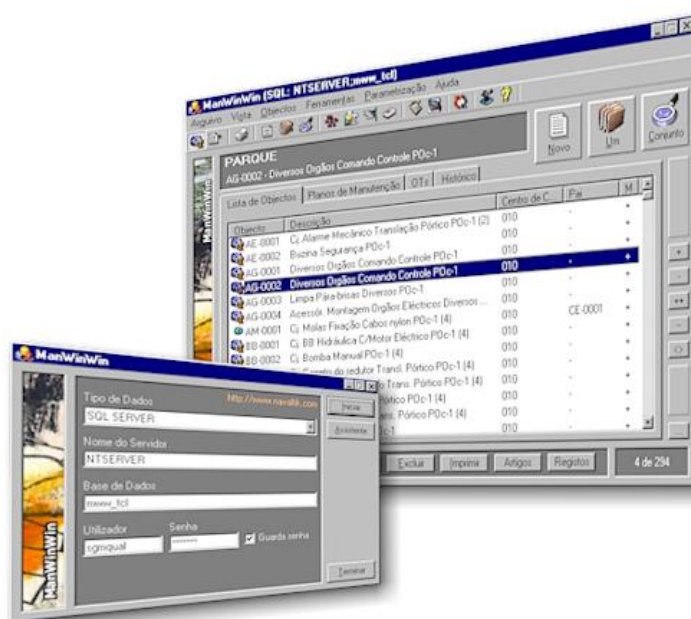
Gestão Integrada da Manutenção

PLATAFORMAS

SQL SERVER / MSDE / JET

SISTEMAS OPERATIVOS

WINDOWS 9x / NT / 2000 / XP



Instalação e Configuração

ManWinWin – AutoWinWin – Pedidos M/A/C

Manual do Utilizador

Índice

I. INTRODUÇÃO	3
QUAL O PROGRAMA QUE DESEJA INSTALAR ?	3
II. INSTALAÇÃO DO MANWINWIN	4
INSTALAÇÃO - SETUP.....	4
INSTALAÇÃO – CÓPIA DA BASE DE DADOS	4
<i>Plataforma Jet – Access</i>	4
<i>Plataforma MSDE</i>	5
<i>Plataforma SQL Server</i>	6
APÓS A INSTALAÇÃO	6
III. INSTALAÇÃO DO AUTOWINWIN	8
INSTALAÇÃO - SETUP.....	8
APÓS A INSTALAÇÃO	8
IV. INSTALAÇÃO DO PEDIDOS M/A/C	9
INSTALAÇÃO - SETUP.....	9
INSTALAÇÃO – CÓPIA DA BASE DE DADOS	9
APÓS A INSTALAÇÃO	9
V. DIFICULDADES.....	10

I. INTRODUÇÃO

O ManWinWin, AutoWinWin e Pedidos M/A/C são fornecidos em CD com todos os recursos necessários para a instalação. O CD de instalação contém, conforme o caso, uma ou mais das seguintes pastas:

ManWinWin_xxx	"setup" de instalação do ManWinWin. O "xxx" indica a versão do ManWinWin.
AutoWinWin_xxx	"setup" de instalação do AutoWinWin. O "xxx" indica a versão do módulo.
PedidosMAC_xxx	"setup" de instalação do Pedidos M/A/C. O "xxx" indica a versão do Módulo.

E sempre as seguintes pastas:

BaseDados_xxx	Bases de dados fornecidas com o ManWinWin. O "xxx" indica a versão das bases de dados contidas na pasta.
Manual	Todos os manuais do ManWinWin em formato .doc. Estes documentos devem ser impressos e distribuídos pelos utilizadores do programa.
Tools	Diversos utilitários a que se pode recorrer caso a instalação não seja bem sucedida e sob as indicações de um técnico da Navaltik.

Qual o programa que deseja instalar ?

ManWinWin [Capítulo II – Instalação do ManWinWin](#)

AutoWinWin [Capítulo III – Instalação do AutoWinWin](#)

Pedidos M/A/C [Capítulo III – Instalação do Pedidos M/A/C](#)

II. INSTALAÇÃO DO ManWinWin

A instalação do ManWinWin é realizada em duas etapas: Na primeira instala-se o programa a partir da execução do *setup* e na segunda instala-se a base de dados com uma simples cópia de ficheiros.

Instalação - setup

1. Colocar o CD na respectiva drive, ou num CD-Rom partilhado
2. Clicar botão "*Start/ Iniciar*"
3. Escolher a opção "*Run/ Executar*"
4. Surge uma janela onde tem que indicar o caminho de leitura do CD
5. Clicar botão "*Browse/procurar*" para procurar o directório no CD
6. Clicar duas vezes na pasta *ManWinWin_xxx*
7. Clicar duas vezes no icon de "*Setup*"
8. Clicar OK
9. Surge a janela do ManWinWin que indica a preparação da instalação
10. Clicar botão *Next* até concluir a instalação com o botão *finish*

Durante a instalação será guiado pelos quadros que a seguir se descrevem:

1. Janela de boas vindas. Avançar com *next*
2. Janela de License Agreement. Ler, escolher a opção "I Accept the terms..." e avançar com *next*
3. Indicar o nome do Utilizador e da organização (opcional). Avançar com *next*
4. Definir o local onde o programa será instalado – *destination folder*. Utilizar o sugerido ao alterar como desejar. Avançar com *next*
5. Tipo de setup. Deve utilizar de acordo com as seguintes regras:
 - a. Instalações monoposto – deve escolher a opção *custom* e instalar tudo o que é sugerido (relatórios, ajuda e ManWinWin). Este tipo de setup instala tudo no computador onde está a ser executado.
 - b. Instalação em rede – Deve escolher a opção *custom* apenas na instalação de um dos postos de trabalho. Nos restantes postos de trabalho deve utilizar a opção *typical*.
6. Janela de confirmação da instalação. Avançar com *install*
7. Inicia-se o processo de instalação.

Instalação – Cópia da Base de dados

Instalado o programa falta a base de dados. Continue o processo de acordo com a plataforma pretendida (JET - Access, MSDE ou SQL Server):

Plataforma Jet – Access

- Na Pasta BaseDados_xxx do CD **ManWinWin** encontrará o ficheiro Cliente_mww.mdb. Copie este ficheiro para o computador onde está a instalar o ManWinWin ou, se deseja operar em rede, para um computador que será o servidor de dados. Este ficheiro á a base de dados em Access e pode renomear se assim o desejar.
- Após a cópia aceda às propriedades do ficheiro .mdb e retire o atributo "read

only/só de leitura"

- Se pretende operar em rede basta instalar o ManWinWin noutros computadores (utilizando o setup typical) e indicar o caminho para a base de dados.

Plataforma MSDE

- No mesmo computador onde instalou o ManWinWin instale o MSDE a partir do CD do Office 2000 em \Sql\x86\setup\setupsql.exe
- inicie o MSDE (a partir do menu de programas do windows) SQL Server Service Manager. Aproveite e marque a opção *"Auto-start service when OS start"*.
- Na Pasta BaseDados_xxx do CD **ManWinWin**, encontrará os ficheiros Cliente_mww.mdf e Cliente_mww.ldf. Copie estes dois ficheiros para a pasta de dados criada pela instalação do MSDE "C:\MSSQL7\DATA". Estes ficheiros são a base de dados em MSDE (100% compatíveis com SQL Server).
- Retire o atributo "read only" destes dois ficheiros e mude os nomes para mww.mdf e mww.ldf respectivamente.
- Para ligar a base de dados mww ao seu computador encontrará um utilitário de nome mww_utility na pasta Tools do CD do ManWinWin. Copie este pequeno ficheiro para a pasta onde instalou o ManWinWin e execute-o preenchendo os campos:

Servidor	: <i>Indique o nome do computador ou "(local)"</i>
Base de dados	: <i>Indique o nome da base de dados (mww)</i>
Utilizador	: <i>Com direitos de criação de bases de dados(sa)</i>
Senha	: <i>Do utilizador acima</i>
Localização Mdf e Ldf	: <i>Corrija se necessário.</i>

No final prima o botão <Ligar>. Receberá uma mensagem do sistema com a indicação do resultado da ligação.

- Este processo é suficiente para o funcionamento em mono posto. Se pretende funcionar em multi posto com a criação de um servidor encontrará os recursos necessários no MSDE (a partir do menu de programas do windows) Client network utility e Server Network Utility. Estes utilitários permitem a criação de clientes por TCP/IP ou outros protocolos. Na prática, qualquer PC com o ManWinWin e o MSDE instalados pode ser cliente e aceder à base de dados.
- Retomemos o ponto em que a base de dados mww está instalada e pronta a utilizar pelo ManWinWin. Antes de prosseguir aproveite para criar um projecto em Access 2000 que permitirá manipular a base de dados, criar utilizadores, backups, etc...
- Inicie o Access 2000 e escolha a opção File -> New -> Project (existing database).
- Indique o nome e localização do projecto. Será criado um ficheiro de extensão adp que serve de ligação aos ficheiros mdf e ldf.
- Preencha a janela de diálogo "Data Link Properties" indicando o servidor (nome do computador ou "(local)") e o nome da base de dados (mww).
- Surgirá a base de dados no Access com todos os recursos gráficos disponíveis.
- O ficheiro .adp criado acima será o "link" para a base de dados.

- Crie um utilizador com o nome "mww" e password "mww" com direitos de administrador sobre a base de dados mww.

- Inicie o ManWinWin e preencha os campos necessários:

Tipo de dados : *SQL Server*
 Servidor : *Nome do computador ou "(local)"*
 Base de dados : *Nome da base de dados (mww)*
 Utilizador : *Com acesso ao módulo*
 Senha : *Do utilizador acima*

Nota: Esta informação fica guardada no registo do Windows para as próximas sessões do ManWinWin.

- Entre no Assistente de parametrização e pique em "Preferências". Indique a localização das listagens (*.rpt).

Plataforma SQL Server

- Na Pasta BaseDados_xxx encontrará os ficheiros "Cliente_mww.mdf" e "Cliente_mww.ldf". Copie estes dois ficheiros para a pasta de dados no seu servidor SQL (Normalmente em \MSSQL7\DATA) e altere os nomes conforme desejar.
- Utilize a opção "Attach Database" para ligar a os ficheiros .mdf e .ldf ao servidor SQL. Se possui a versão 7.0 do SQL Server encontrará um utilitário de nome mww_utility na pasta Tools do CD do ManWinWin que permite ligar e desligar bases de dados de servidores SQL.
- No Enterprise manager do SQL Server crie um utilizador com nome "mww" e senha "mww" que tenha direitos de administrador sobre a base de dados do ManWinWin.
- No computador onde instalou o ManWinWin inicie o SQL Server Service Manager. Marque a opção "Auto-start service when OS start"
- Inicie o ManWinWin e preencha os campos necessários:

Tipo de dados : *SQL Server*
 Servidor : *Nome do servidor*
 Base de dados : *Nome da base de dados (mww)*
 Utilizador : *Com acesso ao módulo*
 Senha : *Do utilizador acima*

Nota: Esta informação fica guardada no registo do Windows para as próximas sessões do **ManWinWin**.

Após a instalação

Terminada a instalação será criado no *desktop/ambiente de trabalho* e no menu *programs/programas* um *ShortCut/atalho* para o ManWinWin.

Todas as bases de dados do ManWinWin têm um utilizador pré configurado com acesso total ao programa. O nome deste utilizador é "Cliente" e a senha "0000" (quatro zeros). O utilizador "cliente" serve para entrar no programa para criar outros utilizadores e deve, no

final, ser excluído.

Quando iniciar o ManWinWin pela primeira vez (em todos os computadores) terá que indicar o tipo de dados (JET para Access ou SQL para MSDE e SQL Server) e o caminho para a base de dados. Esta informação é guardada e exibida nas próximas sessões.

Já no ManWinWin, entre no Assistente de parametrização e pique em "Preferências". Indique a localização das listagens (*.rpt). DEVE realizar esta operação em todos os postos de trabalho onde se instalar o programa. Os ficheiros .rpt (listagens) podem estar instaladas localmente ou no computador onde se instalou a base de dados.

III. INSTALAÇÃO DO AUTOWINWIN

O AutoWinWin é um programa totalmente independente do ManWinWin, mas segue praticamente todos os procedimentos indicados no capítulo II referente à Instalação do ManWinWin.

Instalação - setup

Para instalar o AutoWinWin basta executar o setup que se encontra na pasta AutoWinWin_XXX no CD de instalação e seguir o itinerário sugerido.

Após a instalação

Terminada a instalação será criado no *desktop/ambiente de trabalho* e no menu *programs/programas* um *ShortCut/atalho* para o AutoWinWin.

Todas as bases de dados do AutoWinWin têm um utilizador pré configurado com acesso total ao programa. O nome deste utilizador é "Cliente" e a senha "0000" (quatro zeros). O utilizador "cliente" serve para entrar no programa para criar outros utilizadores e deve, no final, ser excluído.

Quando iniciar o AutoWinWin pela primeira vez (em todos os computadores) terá que indicar o tipo de dados (JET para Access ou SQL para MSDE e SQL Server) e o caminho para a base de dados. Esta informação é guardada e exibida nas próximas sessões.

Já no AutoWinWin, no menu ferramentas -> Preferências indique a localização das listagens (*.rpt). DEVE realizar esta operação em todos os postos de trabalho onde se instalar o programa. Os ficheiros .rpt (listagens) podem estar instaladas localmente ou no computador onde se instalou a base de dados.

IV. INSTALAÇÃO DO PEDIDOS M/A/C

O módulo Pedidos M/A/C é um periférico que é instalado com o ManWinWin, mas pode, também, ser instalado individualmente em qualquer computador.

Instalação - setup

Para instalar o Pedidos M/A/C basta executar o setup que se encontra na pasta PedidosMAC_xxx no CD de instalação e seguir o itinerário sugerido.

Instalação – Cópia da Base de dados

Segue os procedimentos indicados no mesmo tópico do capítulo II – Instalação do ManWinWin.

Após a instalação

Terminada a instalação será criado no *desktop/ambiente de trabalho* e no menu *programs/programas* um *ShortCut/atalho* para o Pedidos M/A/C.

Todas as bases de dados do ManWinWin têm um utilizador pré configurado com acesso total ao programa. O nome deste utilizador é "Cliente" e a senha "0000" (quatro zeros). O utilizador "cliente" serve para entrar no programa para criar outros utilizadores e deve, no final, ser excluído.

Para entrar no módulo Pedidos M/A/C precisa igualmente de ter um código de Funcionário válido que deve ser criado no ManWinWin. Veja como no **manual de Pedidos M/A/C**.

Quando iniciar o Pedidos M/A/C pela primeira vez (em todos os computadores) terá que indicar o tipo de dados (JET para Access ou SQL para MSDE e SQL Server) e o caminho para a base de dados. Esta informação é guardada e exibida nas próximas sessões.

Já no Pedidos M/A/C, no menu ferramentas -> Preferências indique a localização das listagens (*.rpt). DEVE realizar esta operação em todos os postos de trabalho onde se instalar o programa. Os ficheiros .rpt (listagens) podem estar instaladas localmente ou no computador onde se instalou a base de dados.

V. DIFICULDADES

Em caso de qualquer dúvida ou dificuldade, não hesite em contactar a Navaltik pelo telefone 214 309 100, Fax 214 309 109, e-mail sgmqual@mail.telepac.pt ou navaltik@mail.telepac.pt, Sr. Ilídio Serrano, Sr. Daniel Justo ou Sr. Alexandre Veríssimo.

Para quem seja mais fluente na informática seguem algumas pistas de soluções:

Após instalação, ao aceder à base de dados JET não consegue ler o ficheiro (Base de dados na antiga versão). Instalar o MDAC25.EXE (Windows NT), DCOM98.EXE e MDAC25.EXE (Windows 98) ou DCOM95.EXE e MDAC25.EXE (Windows 95). Estes ficheiros estão na pasta "Tools" no CD de instalação do ManWinWin.

Criar ou repetir um objecto surge indicação de ser uma versão demo, limitada a 20 objectos. Contactar a Navaltik.

Criar um objecto ocorre o aviso: "-2147467259 foi gerado por Microsoft Jet Database Engine. Operation must use an updatable query." Verifique as propriedades da base de dados. Remova a propriedade "apenas leitura"/"read only".

Durante a instalação ocorreu o aviso "O programa não conseguiu registar os seguintes ficheiros" listando ficheiros DLL e OCX. Estes ficheiros já existem no sistema operativo e já se encontram registados. Ignore. O programa funcionará normalmente.

Ao ligar a Base de dados SQL por meio do Mww_Utility ocorre o aviso: "-2147203052 foi gerado por Mww_Utility Method of '~' object '~' failed". Os dados introduzidos estão errados ou em falta. Verifique os dados. Se o problema persistir contactar o administrador da rede.

Ao aceder à Base de dados SQL ocorre o aviso: "-2147217843 foi gerado por Microsoft OLE DB Provider for SQL SERVER. Login failed for user "Sgmqual" Os dados introduzidos para aceder ao módulo estão errados ou em falta. Se o problema persistir contactar o administrador da rede.

Ao imprimir qualquer relatório ocorre o aviso: "-2147206461 foi gerado por Seagate Crystal Reports ActiveX Designer File not found." Aceder ao módulo assistente de parametrização e seleccionar "preferências". Verificar o caminho para os relatórios